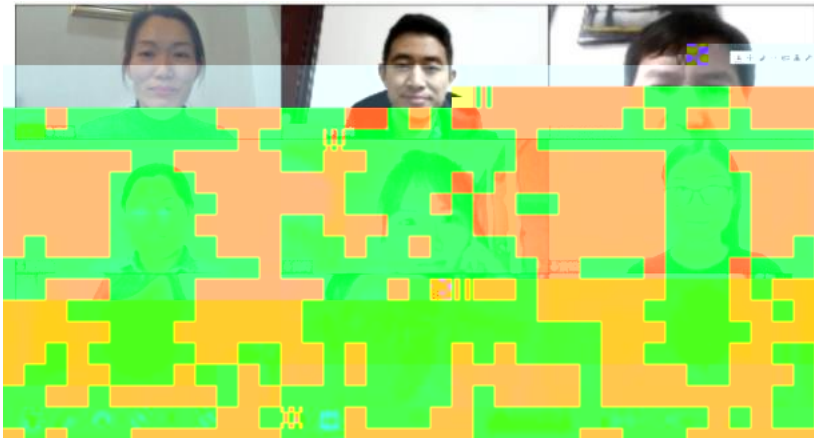


## 典型案例汇总表

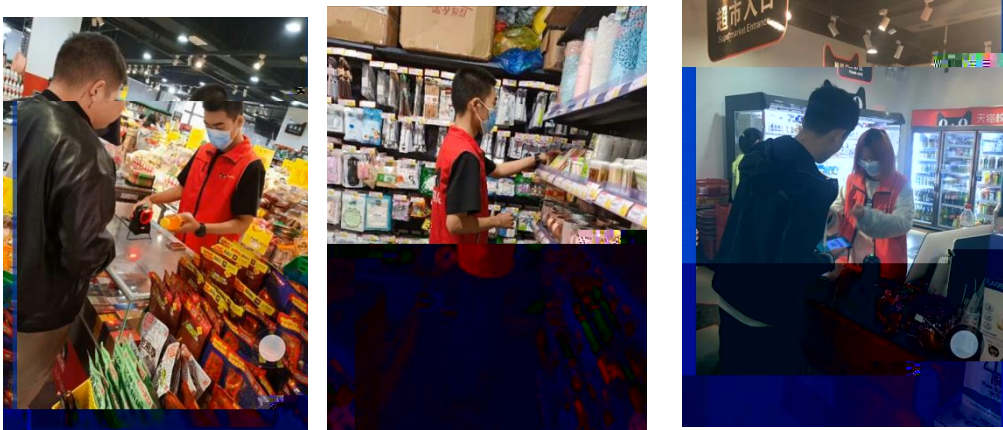
	案例类型	案例特点
度一 学徒制	三教改革	案例分析了现代学徒制教学在疫情中停课不停学，采用线上教学。在学校正常上课后，学徒班同学积极投身学习，在学习与抗疫中共同为老师学习提供生活后勤保障，实现共同进行。
新高 学徒	人才培养	<ol style="list-style-type: none"> <li>1. 探索了高职财务管理专业现代学徒制试点办学模式</li> <li>2. 探索了高职财务管理专业现代学徒制试点人才培养模式</li> <li>3. 构建了高职财务管理专业现代学徒制试点课程</li> <li>4. 建设了高职财务管理专业现代学徒制试点“双导师”师资队伍</li> <li>5. 提升了高职财务管理专业现代学徒制试点学生素质</li> <li>6. 创新了高职财务管理专业现代学徒制试点工作方式</li> </ol>
	师资队伍、三教改革、管理创新及其他等。	推广价值上进行描述，不超过 100 字。

2020





2



3









19统计与会计3

签到 问卷 抢答 选人 评分 测验 活动库

抢答 03-10 16:40

调查时间和调查期限的含义

抢答 03-10 16:20

调查单位大于...

2、调查单位与填报单位的关系是( )。A、二者是一致的 B、二者有时是一致的 C、二者没有关系 D、调查单位大于填报单位

调查项目是什么?

选人

某市规定2019年工业经济活动成果年报呈报时间是2020年1月31日,其调查时间为( )。

调查单位与填报单位的关系是( )。

统计调查的基本要求

(课堂互动)





